

# 会社案内



MITSUI & CO.

三井物産流通グループ株式会社

# 会社概要

社名	三井物産流通グループ株式会社（英文名 Mitsui & Co. Retail Group, Ltd.）
代表者	代表取締役社長 柴田 幸介 代表取締役副社長 久保田 創一
本社	〒105-8466 東京都港区西新橋1丁目1番1号 Tel. (03) 6700-7100 (代)
資本金	50億円
従業員数	約2,600名（子会社従業員を除く）
主な事業内容	加工食品/酒類/食材及び原材料/消費財等の総合卸売事業、ロジスティクス事業及び関連サービス、 商品開発・購買などリテールサポート事業、店舗消耗品/包装資材及び原材料の企画・販売事業 ほか
主要株主	三井物産株式会社

# 社長メッセージ



三井物産流通グループ株式会社は、三井物産流通ホールディングス株式会社、三井食品株式会社、ベンダーサービス株式会社、リテールシステムサービス株式会社及び物産ロジスティクスソリューションズ株式会社（以上5社を総称して“グループ各社”）を合併し、2024年4月1日より運営を開始いたしました。

本合併は、グループ各社がこれまでの事業運営を通じて培った有形無形の財産を柔軟かつ機動的に活用し、ステークホルダーの皆さまにご提供する価値の更なる向上とその加速を目指すものです。

当社は中間流通領域において「商流・物流の全体最適推進とこれを支える機能の先鋭化を追求し、お客様が必要な時に競争力ある品揃え・品質・価格での商品・サービス提供に貢献する」との方針に基づき、より幅広いサービスの展開、物流の効率化・最適化、デジタル技術の活用による利便性向上やサステナブルな社会の実現に資する新たな機能の提供を進めます。

気持ちも新たに全社一丸となって挑戦を続けてまいりますので、今後とも、ご指導・ご支援を賜りますよう、宜しく願い申し上げます。

三井物産流通グループ株式会社  
代表取締役社長 柴田幸介

# 役員一覧

2026年4月20日現在

## 取締役



代表取締役 社長  
柴田 幸介



代表取締役 副社長執行役員 CSO  
兼 事業推進ユニット長  
久保田 創一



取締役 専務執行役員 CFO  
宮下 堅一郎



取締役 専務執行役員 CAO  
兼 CHRO 人事総務本部長  
永瀬 琢爾



取締役 専務執行役員  
コンシューマープロダクトユニット長  
伊藤 誠一



取締役 専務執行役員  
フードマテリアルユニット長  
松岡 大志



取締役 専務執行役員  
物流ユニット長  
安達 秀之

## 非常勤取締役

三井物産株式会社 執行役員 流通事業本部長	浅海 直治
三井物産株式会社 流通事業本部サプライチェーン事業第一部長	向山 潤

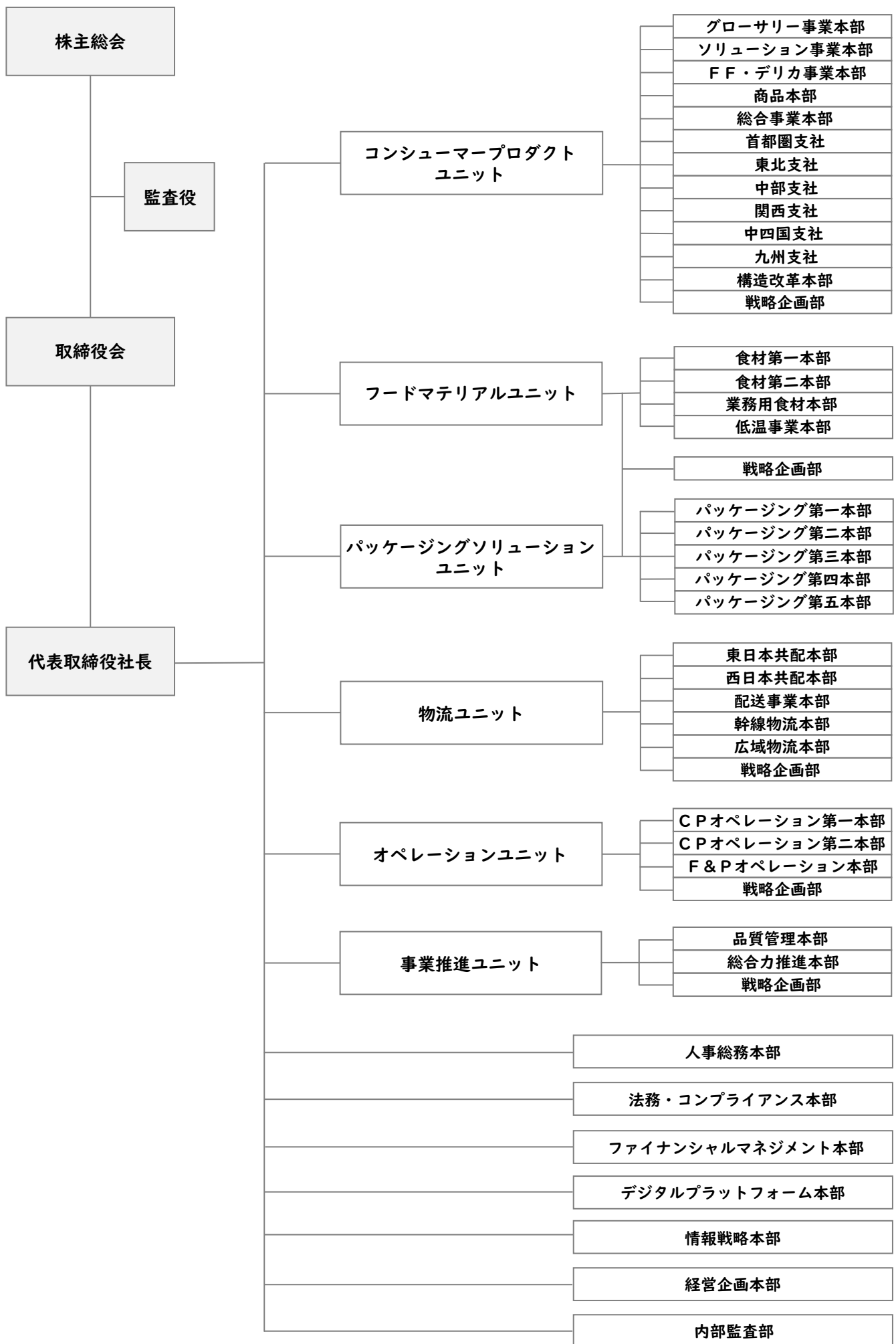
## 執行役員

専務執行役員 コンシューマープロダクトユニット 副ユニット長 兼 商品本部長	阿部 太
専務執行役員 パッケージングソリューションユニット長 兼 パッケージング第二本部長	神崎 恵太
常務執行役員 コンシューマープロダクトユニット副ユニット長兼FF・デリカ事業本部長	森脇 哲司
常務執行役員 コンシューマープロダクトユニット 副ユニット長	生澤 晃
常務執行役員 オペレーションユニット長	鈴木 卓
常務執行役員 オペレーションユニット 副ユニット長	吉成 伊佐央
上席執行役員 CCO 法務・コンプライアンス本部長	入澤 豊志
上席執行役員 CIO デジタルプラットフォーム本部長	清水 隆太郎
上席執行役員 内部監査部長	吉岡 洋
執行役員 フードマテリアルユニット 業務用食材本部長	崎浜 敬
執行役員 コンシューマープロダクトユニット 関西支社長	福田 祥弘
執行役員 物流ユニット 広域物流本部長	嬉野 純一
執行役員 物流ユニット 西日本共配本部長	齋藤 友誉
執行役員 オペレーションユニット F&Pオペレーション本部長	久間 聖史
執行役員 オペレーションユニット 副ユニット長	榎本 政宏

執行役員 事業推進ユニット 品質管理本部長	葛西 敏郎
執行役員 フィナンシャルマネジメント本部長	君島 正則
執行役員 経営企画本部長	熊谷 剛

## 監査役


	剣 弘幸
	浅野 克彦



※ 物流拠点に関しては、[こちら](#)からご確認ください。

## 本社


〒105-8466 東京都港区西新橋1-1-1

[Googleマップで地図を見る](#) 

## パッケージングソリューションユニット 大阪営業所


〒530-0005 大阪府大阪市北区中之島2丁目3番33号

大阪三井物産ビル19階 流本部西日本食料部内

[Googleマップで地図を見る](#) 

## パッケージングソリューションユニット 福岡営業所


〒812-0025 福岡県福岡市博多区店屋町1番35号 博多三井ビル2号館8階

[Googleマップで地図を見る](#) 

## コンシューマープロダクトユニット 東北支社


〒984-0011 宮城県仙台市若林区六丁の目西町8-1

齋喜センタービル730号室

[Googleマップで地図を見る](#) 


## コンシューマープロダクトユニット 中部支社

〒459-8001 愛知県名古屋市長区大高町字南関山28番地

[Googleマップで地図を見る](#) 


## コンシューマープロダクトユニット 関西支社

〒550-0004 大阪市西区靱本町1-10-24

[Googleマップで地図を見る](#) 


## コンシューマープロダクトユニット 中四国支社

〒733-0833 広島市西区商工センター1丁目9番54号

[Googleマップで地図を見る](#) 

## コンシューマープロダクトユニット 九州支社

〒811-3105 福岡県古賀市鹿部276-9

[Googleマップで地図を見る](#) 

# 関係会社

## 株式会社 永井商店



〒506-0002  
岐阜県高山市問屋町21  
Tel. (0577) 33-8111

<https://nagai-st.co.jp>

## 浅井酒類株式会社



〒663-8142  
兵庫県西宮市鳴尾浜1丁目20番2号  
Tel. (0798) 46-1188

## 藤徳物産株式会社



〒710-0833  
岡山県倉敷市西中新田525-6  
Tel. (086) 422-2161

<https://www.fuzitoku.com>

## 株式会社 エス・バイ・デー

〒105-0001  
東京都港区虎ノ門一丁目1番18号 ヒューリック虎ノ門ビル7F

<https://svd-web.com/>

# ビジネスアクティビティ

Business Activity



## 商品開発をサポートする



「消費者視点」を大事にする大手小売グループのオリジナル商品。

複数の関係者が会社の枠を超えて取り組む開発体制を、商品情報の一元管理をはじめ、マーケティングや商品開発、品質管理、オペレーションなど様々な面からサポートしています。

## 環境への配慮

優良廃棄物業者による適正処理ネットワークを構築・活用し、廃棄物の適正処理、及び資源物リサイクルを行い、環境保全に貢献しています。



## パッケージを開発・調達する



商品の「顔」となり、売れる商品の重要な要素の一つともなるパッケージ。

消費者の皆さまが商品の魅力を感じ安心して購入できるデザインと実際に手に取って使いやすい機能を組み合わせてパッケージを提案します。その上で商品の作り手・売り手の皆さまが商品開発・販売に注力できるようパッケージの調達、納品までをトータルコーディネートしています。

## 商品を切らさず、余らせない

小売店に並ぶ商品だけでなくお弁当の食品原材料やパッケージなどが、必要なときに必要なものが手元にあるように需給バランスをみて適正にコントロールしています。これにより24時間365日、いつでも消費者の皆さまが必要な商品を買えるという「当たり前」の実現に貢献しています。



## おいしさ発掘 幸せ届ける



生活者の皆さまの豊かで幸せな食生活をいつも支えたい  
生産者、お店、生活者の皆さまの心と心を、おいしさや楽し  
さでつなぎたい  
幅広いネットワークで得た情報と食の価値をていねいに伝え  
たい

それが商品の発掘を続ける理由、わたしたちの使命です

## 繋ぎ続ける、明日をつくる

大切な人との食卓やショッピングシーンなど、いつもの生活  
の裏側では常にモノが動き続けています。欲しいときに欲し  
いものが買える「当たり前」を実現するために、情報と物流  
を掛け合わせたロジスティクスを構築・提供しています。

